

SÉRIE
PEERLUX[®]

ECR-G

 **PEERLESS**[®]
electric-électrique

INCE|PTION[®]
PEERLESS CANADA

CONCEPT

Le ECR-G est un luminaire germicide pour montage suspendu avec câbles d'aviation. Conçu pour aider à nettoyer l'air des bactéries, champignons, leurs spores et virus inactivants en détruisant leur capacité à se répliquer. C'est un luminaire linéaire élégant qui fournit une désinfection indirecte aux UVc. Les luminaires UV-C sont l'une des méthodes les plus efficaces de désinfection de l'air et des surfaces. Ils sont idéaux pour les hôpitaux et les cliniques, les bureaux, les pharmacies, les écoles et les hôtels et tout autre espace public où la sécurité est requise. Idéal pour les applications architecturales. Montage en rangée disponible, consultez l'usine.

CERTIFICATION

Approuvé UL1598 et normes CSA C22.2 No. 250**

Convient aux endroits humides.



*Garantie limitée de 5000 heures pour les lampes.

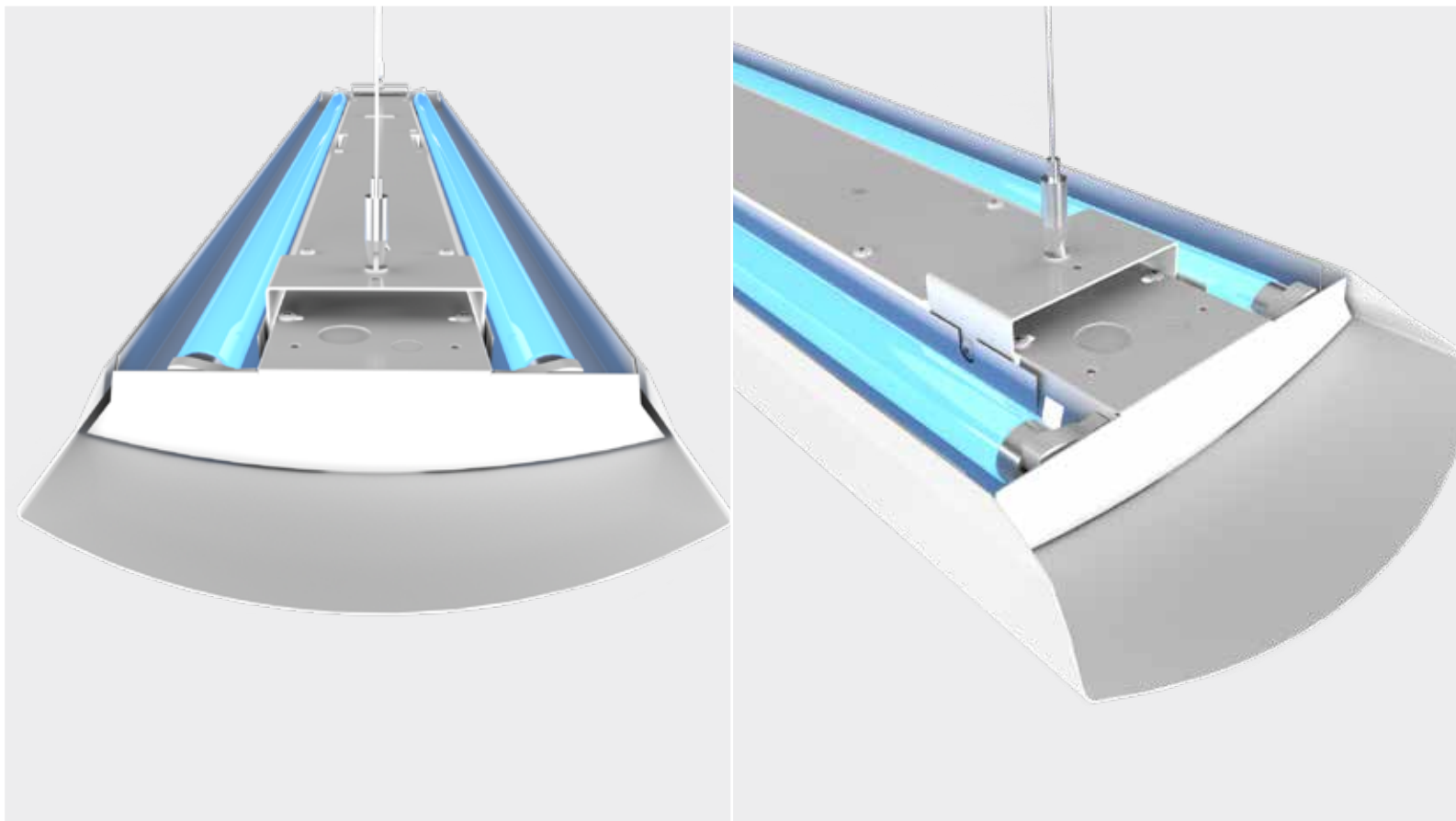
**Température de fonctionnement: -20°C to +35°C / -4°F to +95 °F, consultez l'usine pour des températures de fonctionnement en dehors de la plage indiquée.



TECHNOLOGIE UVC

Le rayonnement ultraviolet de type C est l'onde courte du spectre UV, qui est filtrée par l'atmosphère. Ces ondes ont un effet germicide très puissant - les photons UV-C pénètrent dans les cellules et endommagent l'acide nucléique en décomposant l'ADN des micro-organismes et l'ARN des virus tels que le Covid-19. Le rayonnement déforme la structure de leur matériel génétique et empêche les particules virales de produire plus de copies. Les solutions de rayonnement UV-C sont utilisées dans le cadre d'un cycle de désinfection/stérilisation. Elles visent à prévenir et à réduire la propagation des maladies infectieuses causées par des virus, des bactéries ou des champignons.

Le produit est prévu pour un fonctionnement horizontal.

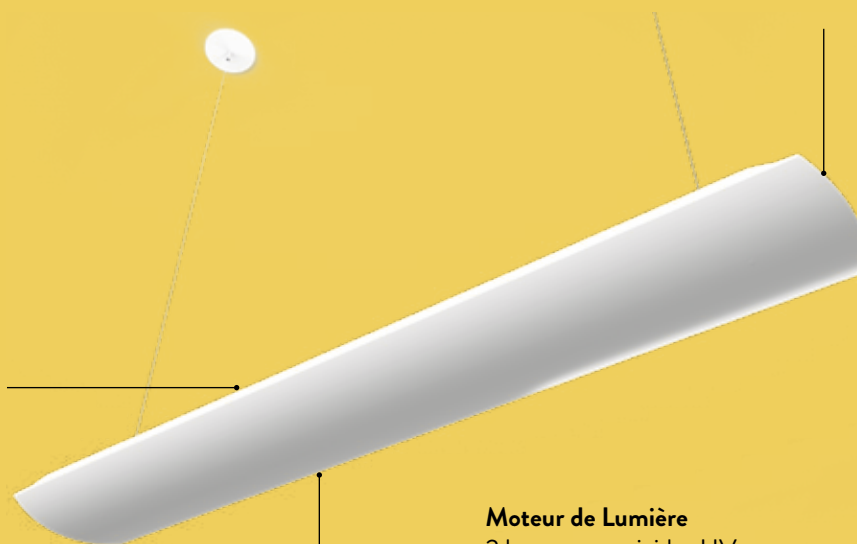


Pour la protection, l'ECR-G dispose d'un capteur qui arrête le rayonnement lorsqu'il détecte des mouvements dans la zone de désinfection.

STRUCTURE

Construction

Corps rigide construit en une pièce en acier de calibre. Le luminaire a un ballast, deux lampes germicides et un capteur. Le capteur UVc micro-ondes interrompt l'alimentation en cas de détection de mouvement et reprend son fonctionnement après un temps réglable (par interrupteur DIP) à 10/30/90 secondes ou 5/10/30 minutes (soit après ce temps, l'alimentation reprendra); durée de stérilisation, peut être sélectionnée à 15/30/60 minutes ou à l'infini.



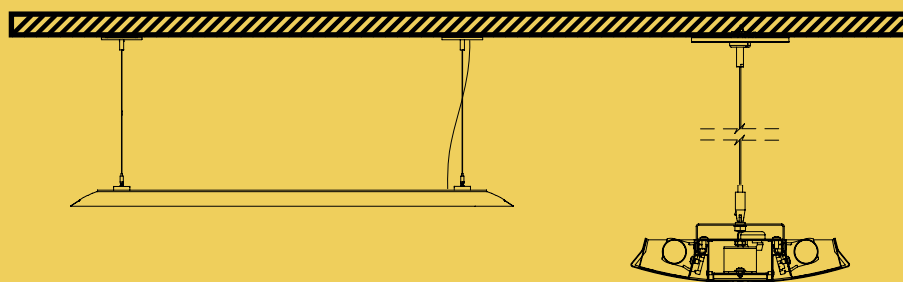
Ballast

IS démarrage instantané), si une lampe brûle, l'autre fonctionnera (dans le cas d'un montage avec plusieurs lampes, généralement deux); un autre avantage du type IS est qu'il consomme ~ 2W de moins par lampe.

Moteur de Lumière

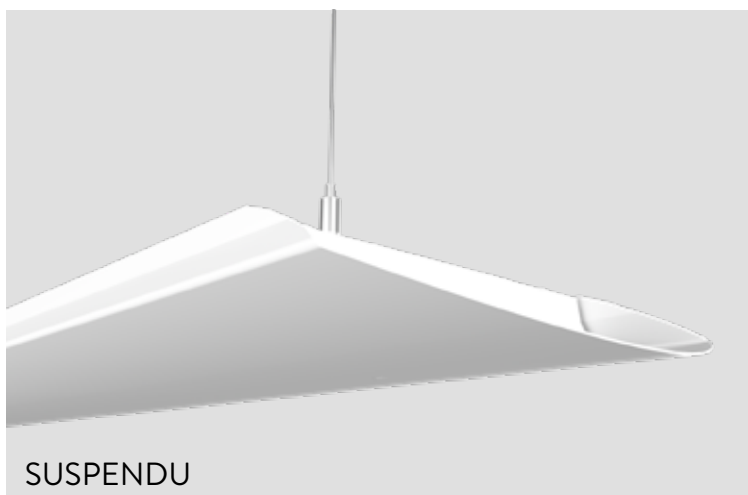
2 lampes germicides UVc avec rayonnement principal à 254 nm longueur d'onde.

MONTAGE



SUSPENDU

En raison de mesures de sécurité préventives, le luminaire doit être monté à une hauteur d'au moins 7 pieds du sol.



SUSPENDU





RADIATION UV-C POUR LA SÉCURITÉ

Ce luminaire rend les micro-organismes nuisibles inactifs et incapables de se reproduire. Le rayonnement déforme la structure de leur matériel génétique et empêche les particules virales de produire plus de copies provoquant une inactivation irréversible des micro-organismes nuisibles.

Le rayonnement UV-C désinfecte l'air en réduisant le nombre de:

- + Bactéries
- + Virus
- + Moule
- + Champignons
- + Autres micro-organismes

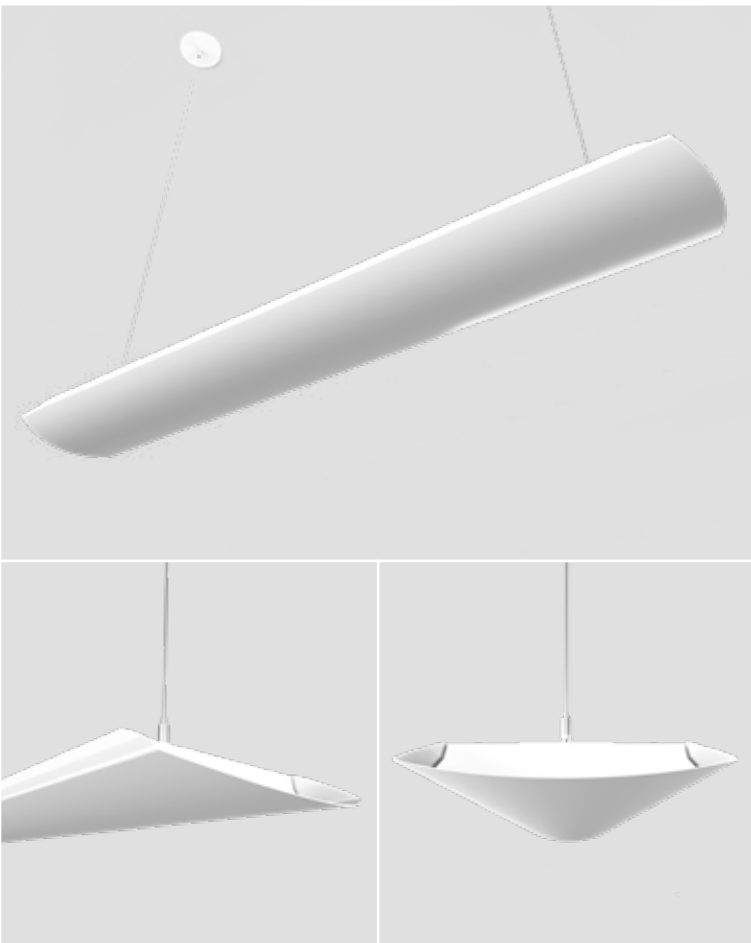
*Si la dose appropriée d'UVC est utilisée





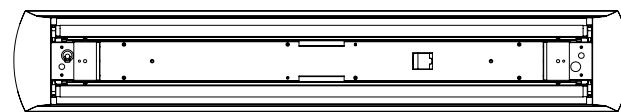
COULEUR

Autres couleurs et finis disponibles. Consultez l'usine. Fini brillant blanc standard en peinture en poudre cuite au four.

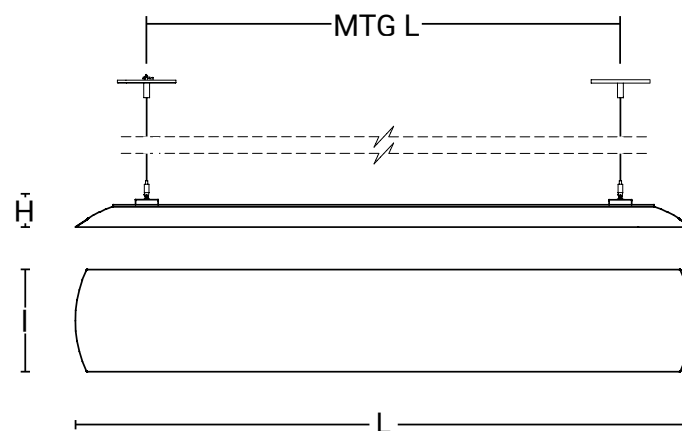


DIMENSIONS

TAILLE	L	I	H
4PI	54.50"	9.00"	1.83"



VUE DE HAUT



VUE DE DESSOUS

INFORMATION DE COMMANDE

ECR-G	S	4	2	G32T8		AC		X	120	IS
LUMINAIRE	DISTRIBUTION	MODULE (NOMINAL)*	LAMPES	WATTS	FINI	MONTAGE		CAPTEUR *OPTIONNEL*	VOLTAGE	CONDUCTEUR
	S = Solide (Indirect)	4 = 4'	2 = 2 lampes	G32T8 = Germicide 32 Watts 1 pouce de diamètre (T8)	BRILLANT W = Boitier Blanc B = Boitier Noir G = Boitier Gris MAT WM = Boitier Blanc BM = Boitier Noir GM = Boitier Gris X = Autres couleurs et finis disponibles. Consultez l'usine	AC = Câble d'aviation	Spécifier longueur (Pouces) * Le luminaire ne doit pas être suspendu à une hauteur inférieure à 7 pieds mesurée du sol, pour des raisons de double sécurité (pour protéger les yeux et la peau des personnes à proximité si le produit n'a pas de capteur ou s'il est en panne).	X = Détecteur de mouvement à micro-ondes, conçu pour applications UVc	120 = 120 Volts	IS = Démarrage instantané

